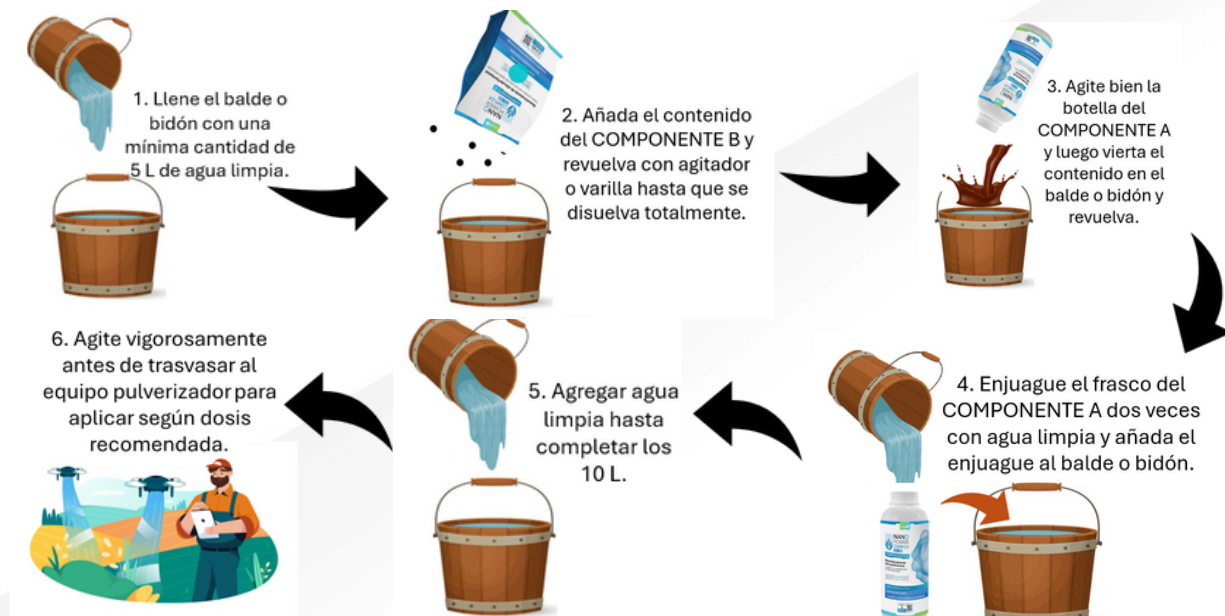


# INSTRUCCIONES DE PREPARACIÓN Y USO



Preparación de Nano Power Complex Foliar  
Botella 250 ml Componente A+ paquete 800 gramos Componente B (rinde 10 Litros)

Dosis recomendada: 1 litro/Ha



## Preparación para aplicación:

Diluya según volumen de caldo de equipo de aplicación.

Siga las instrucciones específicas para aplicación con equipo pulverizador terrestre o aéreo.

## Notas Importantes

Asegúrese de usar agua limpia en todas las etapas.

Mezcle cuidadosamente para evitar grumos y garantizar una solución uniforme.

## Precauciones de uso

### • Manejo seguro

Use guantes y gafas de protección al manipular el producto para evitar contacto directo con la piel o los ojos.

No inhale directamente el producto ni los vapores que pueda generar.

### • Almacenamiento

Mantenga el producto en un lugar fresco y seco, lejos de la luz solar directa y fuentes de calor.

Manténgalo fuera del alcance de niños y animales domésticos.

### • Uso adecuado

No utilice este producto en concentraciones distintas a las indicadas.

Evite mezclarlo con otros productos químicos sin consultar previamente con un especialista.

### • En caso de emergencia

En caso de contacto con la piel o los ojos, lave inmediatamente con abundante agua durante al menos 15 minutos y consulte a un médico si es necesario.

### • Eliminación del envase

No reutilice el envase para otros fines.

Disponga del envase vacío siguiendo las regulaciones locales de manejo de residuos.